

Cómo Vive el Gorgojo de los Andes o Gusano Blanco (*Rhigopsidius piercei*)

¿Qué es el Gorgojo de los Andes?

Conocido como gusano blanco, yuraj khuru, janq'u laq'u o arrocillo. El Gorgojo de los Andes es una plaga que daña nuestra papa y nos hace perder mucho dinero.

Para combatir al Gorgojo de los Andes, debemos conocer cómo vive y cómo ataca a la papa.

Gorgojo adulto.



Papa dañada con gusanos del gorgojo.

¿Cómo es la vida del gorgojo?

El gorgojo durante su vida va cambiando de forma: Primero es huevo, después gusano, luego pupa y al final se vuelve gorgojo adulto.

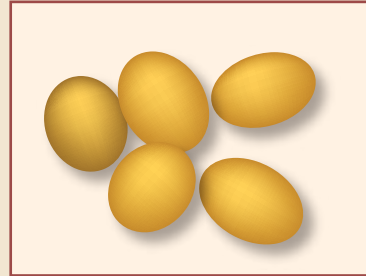


1. ¿Cómo son los huevos del gorgojo?

La hembra luego de juntarse con el macho pone pequeños huevos en la tierra y en las pajas, cerca de las plantas de papa.

Los huevos del gorgojo se parecen a los de la gallina, pero son tan pequeños que no se pueden ver a simple vista.

Después de un mes los huevos revientan y nacen gusanos muy pequeños que se meten a las papas para alimentarse.



Huevos de gorgojo vistos a través de un microscopio.

2. ¿Cómo es el gusano del gorgojo y cómo ataca a la papa?

El gusano del gorgojo no tiene patas, su cuerpo es blanco, grueso y tiene la forma de una letra C.

El gusano se alimenta y crece dentro la papa dejando agujeros en forma de túneles llenos de caca.

El gusano del gorgojo vive dentro de la papa más o menos ochenta días, antes de volverse pupa.



Gusano del gorgojo.



Papa con gusanos del gorgojo.

3. ¿Cómo es la pupa del gorgojo?

Cuando el gusano dentro la papa se pone quieto y duro, como si fuera una guagua envuelta o wawa k'irusqa se llama pupa.

La pupa permanece dentro la papa hasta volverse gorgojo adulto, quedándose dormido hasta la próxima siembra



Pupa del gorgojo.



Pupa del gorgojo dentro de una papa.

4. ¿Cómo es el gorgojo adulto y cómo ataca?

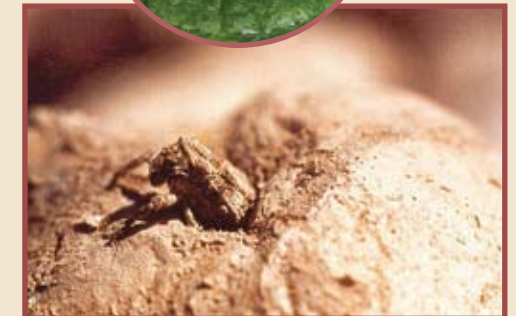
El gorgojo adulto es del color de la tierra, no vuela, sólo camina.

Cuando las plantas de papa empiezan a salir con las primeras lluvias, el gorgojo adulto despierta al sentir la humedad y el calor de la tierra.

En el día se oculta debajo de terrones de tierra y piedras. En la noche sale a comer las hojas de la planta de papa, haciendo cortes en forma de media luna.



Gorgojo adulto comiendo una hoja de papa.



Gorgojo adulto saliendo de una papa.

5. Lugares donde podemos encontrar al gorgojo después de la cosecha de papa

Después de la cosecha hay muchos lugares donde podemos encontrar al gorgojo:

- Dentro las papas que guardamos en el almacén.
- En las plantas k'ipas que han quedado de la cosecha anterior.
- En parcelas de papa que tenían gorgojo y que han sido abandonadas.

¡No te olvides!

El Gorgojo de los Andes, gusano blanco, yuraj khuru, janq'u laq'u o arrocillo, nace de un huevo y va cambiando de forma antes de volverse adulto.

El Gorgojo hace más daño cuando es gusano porque se come la papa por dentro.



Con el apoyo de:



GOBIERNO MUNICIPAL DE BETANZOS



GOBIERNO MUNICIPAL DE PUNA



GOBIERNO MUNICIPAL DE CULPINA



GOBIERNO MUNICIPAL DE "INCAHUASI"



Reino de los Países Bajos

FICHA PARA AGRICULTORES - Edición 2010

Autores: Oscar Barea, Jhonny Sánchez y Carlos Bejarano

Edición técnica: Jaime Herbas, Luis Crespo y Edson Gandarillas

Producción: Unidad de Comunicación (PROINPA)

Las personas que intervinieron en la elaboración de este documento forman parte del equipo técnico de la Fundación PROINPA

FUNDACIÓN PROINPA

OFICINA CENTRAL COCHABAMBA

Av. Meneces s/n, Km. 4 (zona El Paso)

Teléfono: (591-4) 4319595

Fax: (591-4) 4319600

E-mail: proinpa@proinpa.org

www.proinpa.org

OFICINAS REGIONALES

La Paz: (591-2) 2141209 - 2432017

Sucre: (591-4) 6451247 - 6441525

Potosí: (591-2) 6223764 - (591) 71811607

Yacuiba: (591-4) 6826087