

Cómo es la vida del tizón

¿Qué es el tizón?

La enfermedad del tizón llamada también t'octu, mal negro, k'asparillo, k'aspara, pasmo negro, k'anura, lluphi o p'aki p'aki, es causada por un organismo que no se puede ver a simple vista.

El tizón es como una planta muy pequeña porque también tiene tallos, frutos y semillas; pero no tiene el color verde de las plantas; por eso no puede fabricar su propio alimento.

¿Cómo se alimenta el tizón?

Para vivir el tizón se alimenta de plantas de tomate, locoto y papa atacando a las hojas, tallos y frutos.

Para crecer, necesita que los días sean frescos con mucha neblina y humedad, como ocurre después de una lluvia. El tizón no puede vivir en plantas secas.



Daño del tizón en hoja



Daño del tizón en tallo



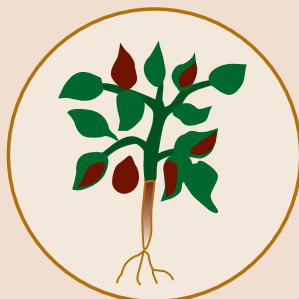
Daño del tizón en tubérculo

¿Cuáles son las etapas de la vida del tizón?

Etapas
1

La vida del tizón empieza en las papas enfermas que dejamos en el campo después de la cosecha, en las plantas k'ipa y en las parcelas con tizón que están abandonadas.

Tubérculo dañado por tizón



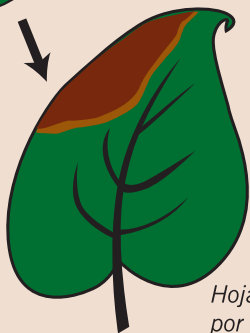
Planta k'ipa dañada por tizón

Inician la enfermedad

Desarrollo de organismos formación de tallos y frutos



Organismos agrandados que están en una hoja



Hoja dañada por tizón

Etapas
2

Una vez que las semillas del tizón entran en las hojas, tallos y tubérculos de la planta de papa, y cuando los días son frescos, con neblina y humedad, como ocurre después de una lluvia, estas empiezan a nacer y alimentarse de la planta de papa ocasionando manchas de color café oscuro.

A medida que se multiplica el tizón estas manchas también aumentan de tamaño.

Etapas
3

Sobre estas manchas aparece una pelusilla blanquecina, sobre la cual crecen los frutos del tizón, que tienen la forma de un limón.

Estos frutos con ayuda del viento y la neblina pueden viajar más o menos 30 kilómetros.



Frutos maduros en forma de limón

Etapas
4

Cuando el fruto del tizón está maduro, también empiezan a madurar las semillas.

Cada fruto del tizón tiene de 20 a 30 semillas.



Semillas maduras de tizón

Etapas
5

Estas semillas del tizón maduras, con ayuda del viento, la lluvia o el rocío pueden ser llevadas a otras hojas sanas y por el tallo resbalan y llegan a los tubérculos.

Así otra vez comienza la enfermedad.



Semillas maduras de tizón caen a hojas nuevas



Planta de papa
dañada por tizón

Etapa 6

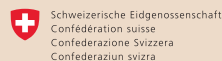
Cuando las condiciones del tiempo son frescas, con neblina y mucha humedad, como ocurre después de una lluvia, el tizón puede cumplir su vida y destruir completamente nuestros cultivos de papa, locoto y tomate en 3 a 5 días.

Ficha para Agricultores/No. 5/Papas Nativas y Raíces Andinas/CBBA./III-2012

Reimpresión financiada por:



Entidades difusoras:



Agencia Suiza para el Desarrollo
y la Cooperación COSUDE

Autores:

Hermeregildo Equisé, Oscar Navia, Julio Gabriel, Oscar Barea

Edición Técnica:

Edson Gandarillas, Giovanna Plata

Producción:

Unidad de Comunicación PROINPA

UNIDAD PRODUCTIVA GOBIERNO AUTÓNOMO MUNICIPAL DE COLOMI:

Plaza 13 de Noviembre s/n
Telfs: 44520203/44340600 • Fax: 44340640

**FUNDACIÓN PROINPA
OFICINA CENTRAL COCHABAMBA**
Av. Meneces s/n, Km. 4 (zona El Paso)
Telf.: (591-4) 4319595 • Fax: (591-4) 4319600
E-mail: proinpa@proinpa.org

www.proinpa.org